

# Apatinio žandikaulio alveolinės ataugos antkaulio histologinės struktūros ypatumai

Mindaugas Pranskūnas

Darbo vadovas: prof. Gintaras Juodžbalys.

Stebint klinikinę praktiką pamatysime, kad kaulo gijimas ir regeneracija nevienodi skirtingose žandikaulio vietose. Iškėlėme hipotezę, kad alveolinėje ataugoje antkaulio storis gali skirtis priklausomai nuo lokalizacijos bei dantenu biotipo ir tai gali tiesiogiai įtakoti kaule vykstančius nuo antkaulio priklausomus procesus.

Darbo tikslai:

Įvertinti antkaulio storio pokyčius įvairiose apatinio žandikaulio alveolinės ataugos vietose bei skirtingo biotipo dantenose.

Darbo uždaviniai:

Mikroskopu išmatuoti gleivinės – antkaulio preparatų histologinių sluoksnių storius.

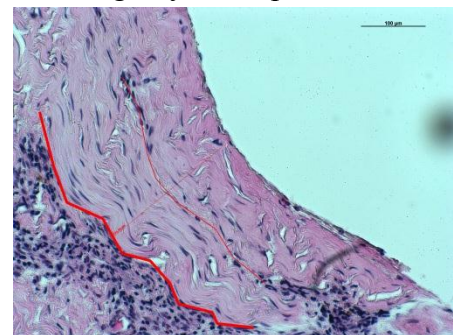
Metodika:

Tyrimui gautas Bioetikos centro leidimas (Nr.: Be-of-200) bei rėmimas iš Lietuvos mokslų tarybos. Atliekant chirurgines intervencijas Lietuvos sveikatos mokslų universiteto ligoninėje, Vaido ir žandikaulių skyriuje iš apatinio žandikaulio paimti 3 mm diametro dydžio gleivinės - antkaulio lopo mėginiai. Kiekvienam pacientui buvo imami mėginiai iš 2 skirtingų žandikaulio vietų. Viso buvo ištirta 28 mėginiai. Jų struktūra vertinta histologiškai šviesiniu mikroskopu ir elektroniniu mikroskopu. Audinių parafininių blokelių pjūviai nudažyti standartiniu hematoksilino - eozino dažymo būdu. Statistinė rezultatų analizė atlikta SPSS 18.0 programa.

Rezultatai:

1) Gleivinės - antkaulio lopus mėginių storiai varijuoja 1,31 mm - 3,6 mm ribose. Antkaulio storis varijuoja nuo 0,219 mm iki 0,291 mm. Statistiškai reikšmingo ryšio tarp antkaulio ir gleivinės storių nenustatyta ( $P < 0,05$ ).

2) Tarp tiriamųjų antkaulio storis įvairiose a/ž alveolinės ataugos srityse varijuoja nuo 0,219 mm iki 0,291 mm. Statistiškai reikšmingo skirtumo tarp antkaulio storio įvairiose apatinio žandikaulio alveolinės ataugos srityse ar tarp skirtingų asmenų nenustatyta ( $P < 0,05$ ).



Išvados:

- 1) Intaktinis antkaulis yra tolygaus storio įvairiose a/ž alveolinės ataugos srityse.
- 2) Tiesioginės priklausomybės tarp dantenu biotipo ir antkaulio storio nėra.
- 3) Stebėdami klinikinę praktiką bei vertindami tyrimo rezultatus, negalime teigti, kad antkaulio kiekybė yra pagrindinis parametras nusakantis jo regeneracinį potencialą.